



PUZZLE

Design, Construction, Révolution



TINI-TECH

ANNEXE

CONTENU



PIONNIER

Contenu détaillé du projet

Plans, matériaux, équipements inclus.

Personnalisation sur mesure

Finitions, aménagements intérieurs et extérieurs.

Investissement locatif

Simulations et projections investissement locatif

CONCEPT



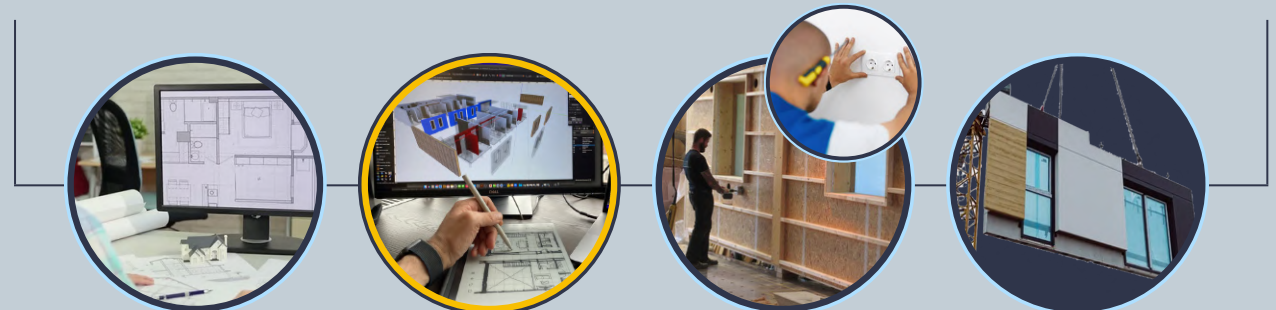
Puzzle développe un concept innovant et entièrement adaptable à vos besoins, transformant numériquement votre projet en éléments entièrement fabriqués dans les usines de nos partenaires.

Ces éléments, comprenant les finitions, les réseaux et les menuiseries, sont livrés prêts à l'assemblage sur votre terrain, pour un montage rapide et simplifié. Grâce à un système d'assemblage intuitif, ces éléments se connectent tel un puzzle, créant un projet prêt à habiter

PUZZLE CONTRÔLE ET GÈRE VOTRE PROJET DE A À Z

BESOIN
DU CLIENT

LIVRAISON
DU PROJET



LE PROJET

DÉVELOPPEMENT DES
PROJETS

Les projets sont conçus et adaptés au goûts du client et ses besoins sans limites de formes ni de matériaux.

BIM-2 PUZZLE

"COMME UN PUZZLE"
CONCEPTION DES PIÈCES

Le projet est divisé en différentes parties. Elles sont composées des éléments de construction jusqu'aux finitions

FABRICATION

PRODUCTION DES PIÈCES
100% PRÊTES

La clé de notre processus est d'effectuer 100% de nos tâches dans l'usine, dans un environnement contrôlé et standardisé

L'ASSEMBLAGE

LE PUZZLE ASSEMBLÉ ET
PRÊT À VIVRE

Un montage 100% "prêt à vivre" en quelques jours seulement, en réduisant au maximum le travail des artisans sur place

Une solution innovante, alliant l'adaptabilité du sur mesure à l'optimisation de la production industrielle.



PUZZLE
Design, Construction, Révolution



OPTIMISATION TRANSPORT



MONTAGE PRÊT À VIVRE EN 48H

POUR LE VISIONNAIRE

Puzzle vous présente une opportunité unique :

Nos mini-maisons Tini-Tech et Pionnier, de 34 m², à un prix exceptionnel de **59 900 € TTC Tini-Tech et 49 900 € TTC Pionnier.** (au lieu de 79 900 et 74 900 €).

Cette offre est notre façon d'introduire notre modèle de construction innovant, fabriquée avec notre partenaire KOJI à Bordeaux, en France.

Notre technique repose sur la préfabrication complète en atelier, garantissant qualité et efficacité. Ce document détaille les avantages d'investir dans ces habitations, idéales pour la location ou un usage saisonnier, ainsi que les matériaux inclus, les options de personnalisation et les éléments optionnels.

Découvrez comment Puzzle et nos mini-maisons Tini-Tech et Pionnier peuvent être votre première habitation ou un investissement intelligent.

TINI-TECH



PUZZLE
Design, Construction, Révolution

LES PLANS



UNE SOLUTION COMPLÈTE PRÊTE À ÊTRE PERSONNALISÉE



SPACIEUSE



EFFICIENTE



ÉCOLOGIQUE



PERSONNALISABLE

Puzzle Tech propose la TINI-TECH une maison compacte et ingénieuse de 34m² utiles (20m² au sol + 14m² en mezzanine).

Au rez-de-chaussée, un espace de vie en double hauteur combine salon et cuisine ouverte, avec une salle d'eau (douche italienne, WC séparé). La mezzanine, accessible par un escalier, abrite une chambre spacieuse avec lit double et ventilation optimisée. La conception bioclimatique, avec ventilation traversante et double façade, assure un confort thermique optimal en été. La hauteur de la mezzanine (1.80m) la rend non imposable en France, un avantage fiscal notable



Pour démontrer l'efficacité de notre système constructif, nous avons développé 'Tini-Tech', une micro-maison modulaire de haute qualité.

Ce projet pilote offre un espace optimisé et une qualité technique exceptionnelle grâce à sa double hauteur. Avec 20m² au sol et 14m² en mezzanine, Tini-Tech facilite les démarches administratives (déclaration préalable).

Idéale pour l'investissement locatif (Airbnb), elle propose un espace unique (4x5m au RDC, large baie vitrée, options : terrasse, panneaux photovoltaïques, domotique).

Tini-Tech optimise la rentabilité de votre terrain avec un logement moderne et confortable.

LES VUES EXTÉRIEURES



LES VUES INTÉRIEURES



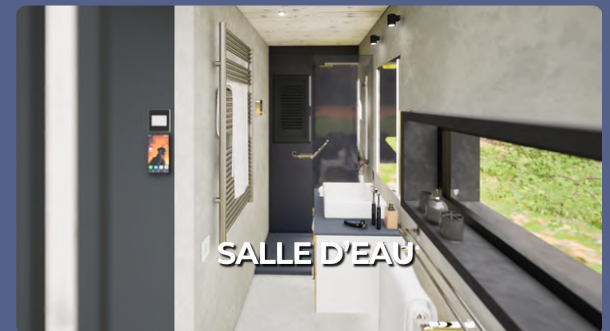
DOUBLE HAUTEUR



SALON GRANDE FÊTRE



MEZZANINE



SALLE D'EAU

PIONNIER



LES PLANS



SPACIEUSE



EFFICIENTE



ÉCOLOGIQUE



PERSONNALISABLE

La PIONNIER a été pensée pour maximiser l'espace et offrir un intérieur spacieux et lumineux. Elle comprend :

- Un espace de vie ouvert comprenant un séjour, une salle à manger et une cuisine intégrée, idéal pour recevoir et partager.
- Une chambre à coucher confortable et intime.
- Une salle de bains complète, spacieuse et fonctionnelle.

Un espace modulable et personnalisable

Avec une largeur utile de 4,5 mètres, la PIONNIER 33 offre un espace facile à aménager et à personnaliser selon vos goûts et vos besoins. Vous pouvez créer un intérieur unique et chaleureux, à votre image.

PIONNIER



La Pionnier est une maison moderne de 34 m², conçue pour optimiser l'espace et le confort. Elle offre un espace de vie ouvert et lumineux, avec un salon, une salle à manger et une cuisine intégrée, le tout sous un plafond de 2,5 mètres de hauteur.

Son design extérieur se distingue par l'utilisation de matériaux résistants tels que le VIROC, combiné à des bardages en bois, lui conférant un aspect contemporain et chaleureux.

Idéale pour l'investissement, la Pionnier se prête parfaitement à la location saisonnière type AirBnB, offrant un espace accueillant et spacieux pour les voyageurs.

Ce qui la différencie des offres actuelles, c'est sa largeur de 5 mètres, rendue possible grâce au système Puzzle Tech, qui permet d'offrir de larges baies vitrées, une terrasse optionnelle, des panneaux photovoltaïques et une domotique intégrée.

La Pionnier est une solution optimisée pour maximiser la rentabilité de votre terrain ou de votre jardin, en offrant un logement compact, moderne et confortable.

LES VUES EXTÉRIEURES



LES VUES INTÉRIEURES



CE QUI EST INCLUS



PUZZLE
Design, Construction, Révolution

**UNE SOLUTION CLÉ EN MAIN, AU PRIX “À PARTIR DE”,
LA PLUS COMPLÈTE DU MARCHÉ,
ENTIÈREMENT PERSONNALISABLE AVEC NOS OPTIONNELS**

Ossature	Ossature Bois et compléments métalliques, offrant une structure robuste et légère, où la combinaison avec le métal assure durabilité et résistance optimale.
Finition extérieure	Panneaux VIROC gris ou bardage bois, le VIROC gris apportant une esthétique moderne et résistante, et le bardage bois offrant chaleur naturelle et intégration harmonieuse.
Finition intérieure	Plaque fermacell ou MDF avec papier peint béton, le fermacell assurant une isolation acoustique et une résistance au feu, et le MDF avec papier peint béton, amène une touche Moderne et facile à mettre en oeuvre.
Isolation	Laine de verre norme RE2020, garantissant une isolation thermique et acoustique optimale, conforme aux normes environnementales.
Fenêtres	PVC couleur anthracite ou bois avec double vitrage, offrant une isolation thermique et acoustique efficace, et le double vitrage améliorant l'efficacité énergétique.
Volets	Volets roulants motorisés, offrant confort et sécurité, avec une gestion facile de la lumière et de l'intimité. Façade ventilée pour confort thermique, améliorant la régulation de la température et prévenant l'humidité.
Façade ventilée	Façade ventilée pour confort thermique, améliorant la régulation de la température et prévenant l'humidité.
Salle d'eau	Totalement équipées selon détail page suivante, offrant un espace de vie prêt à l'emploi, avec tous les équipements nécessaires.
Cuisine	Cuisine équipée (évier, robinet, plaque induction, réfrigérateur encastré, hotte) détail page suivante, permettant de cuisiner et de se restaurer dans un espace fonctionnel.
Éclairage	Éclairage led intérieur et extérieur selon détail, assurant un éclairage efficace et économique, avec une ambiance chaleureuse.
Prises électriques	Prises intérieures et extérieures selon détail, offrant une grande flexibilité pour l'utilisation des appareils électriques.

CE QUI EST INCLUS



PUZZLE
Design, Construction, Révolution

Considérations générales

Les présentes spécifications techniques ont pour objectif de définir les caractéristiques générales du projet de construction préfabriquée. Elles constituent un document de référence pour la réalisation des études, la fabrication et la pose des éléments préfabriqués.

Il est important de noter que les matériaux, produits et équipements mentionnés dans ce document sont donnés à titre indicatif. Le choix définitif des produits sera effectué en concertation avec Puzzle Tech France, en tenant compte des contraintes techniques, esthétiques et budgétaires du projet.

Les performances des matériaux et produits utilisés devront être au moins égales à celles des références citées. Des variantes techniques pourront être proposées par le fabricant, sous réserve d'une justification technique équivalente et d'un accord préalable du maître d'ouvrage.

La conception des éléments préfabriqués sera optimisée pour une fabrication industrielle efficace, en tenant compte des contraintes liées au transport et à la mise en œuvre sur chantier.

Le présent document sera complété par des plans détaillés, des notes de calcul et des notices de pose, qui seront établis au fur et à mesure de l'avancement du projet.

(*) Les prix dépendent des « options » choisies et de la distance de livraison et de montage.

(*) Puzzle Tech se charge des formalités auprès de la commune par le biais d'une déclaration préalable (Tini-tech) ou permis construire (Pionnier)

(*) Le terrain pour l'installation doit être plat et viabilisé.

(*) Les 48 heures de montage et de livraison sont prises en compte selon les conditions du terrain et si les raccordements à l'eau et à l'électricité sont disponibles sur le terrain où le projet sera installé.

Tout travail supplémentaire sera préalablement évalué en temps et en coût par l'équipe technique de Puzzle et le client en sera informé.

CE QUI EST INCLUS



Considérations terrain et fondations

Le terrain sur lequel sera érigé le bâtiment est supposé répondre aux conditions suivantes :

Accès pour Camion Rampe Standard : Le terrain doit être accessible aux camions rampes standards pour la livraison et le déchargement des éléments préfabriqués.

Plat et Viabilisé : Le terrain est considéré comme étant à niveau et prêt à accueillir les fondations du bâtiment. Le client doit fournir une dalle ou un radier existant sur lequel seront posées les fondations isolées destinées à supporter les panneaux de plancher. Il est également équipé des accès nécessaires pour les véhicules de chantier.

Raccordements aux Réseaux : Le terrain est desservi par les réseaux publics d'électricité, d'eau potable et d'assainissement. Si nécessaire, les systèmes de réseaux de données comme internet et la téléphonie doivent être disponibles. Les points de raccordement sont situés à proximité du terrain et sont accessibles. (Puzzle réalisera le raccordement des réseaux du projet, déjà inclus dans les éléments correspondants, pour une distance maximale considérée de 5,0 m).

Fondations : Les éléments de fondation ne sont pas inclus dans l'offre standard.

Fondations plancher bois (projet de base) : TecnoPieu (terrain naturel, 2 200€, prix indicatif) ou massifs béton (plateforme solide, 1 200€, prix indicatif).

Alternativement, le client peut réaliser une dalle béton selon les plans Puzzle, permettant ainsi une économie sur la fourniture des panneaux de plancher. Les prix indiqués sont donnés à titre indicatif et nécessitent une ratification au cas par cas

Étude de Sols : Il est impératif que le client fournisse une étude de sols réalisée par un professionnel. Cette étude, dont le coût varie en fonction de la zone géographique, est essentielle pour déterminer le type de fondation adapté et assurer la stabilité et la pérennité de la construction.

Terrassement et Aménagement : Important : Les présentes spécifications techniques ne prennent pas en compte les travaux de terrassement, de nivellement ou d'aménagement du terrain qui seraient nécessaires pour le mettre en conformité avec les exigences du projet. Ces travaux sont à la charge du maître d'ouvrage ou client et devront être réalisés préalablement au démarrage des travaux de construction.

CE QUI EST INCLUS



Finitions

Murs extérieurs

- Intérieure : MDF ou Fermacell + Papier Peint type béton.
- Extérieure : Panneaux VIROC brut de 260x125 cm et 12 mm d'épaisseur. + bardage bois 27x145mm avec lattage - 25x50mm
- Ventilation : Grilles d'aération anti-insectes / anti rongeurs.

Le VIROC est un matériau composite innovant, résultant de la combinaison de particules de bois et de ciment comprimé et séché.

Cette formulation unique confère au panneau à la fois la souplesse du bois et la robustesse du ciment, le rendant adapté à une utilisation en intérieur comme en extérieur



Cloisons

- Intérieure : MDF ou Fermacell + Papier Peint type béton.



CE QUI EST INCLUS



PUZZLE
Design, Construction, Révolution

Murs extérieurs

MURS

Lattage - 30x60mm / Pare vapeur

Isolation en fibre de bois - 145 mm

Contreventement OSB - 12 mm

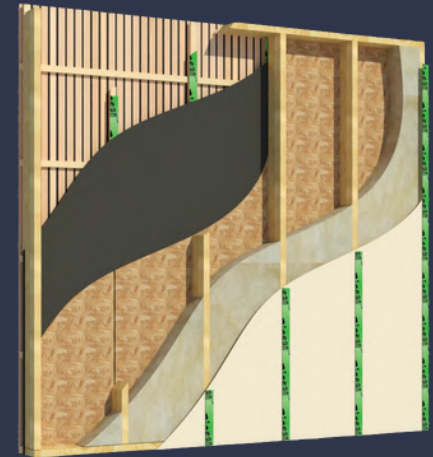
Pare pluie

Pare-vapeur: Membrane pare-vapeur PAROTEC

Alu 90, 1,5 m x 50 m, ou similaire, avec adhésif, empêchant la diffusion de vapeur d'eau.

Bardage Douglas - 27x145mm avec lattage -

25x50mm / Parement Viroc ou peuplier - 12mm



PLAFOND

Membrane EPDM

Panneau OSB - 22mm

Isolation en laine de bois - 220mm

Lattage intérieur - 30x60mm

Pare vapeur

Parement plafond peuplier - 12mm



Cloisons

Ossature Bois 45x95

Isolation thermique / acoustique 40 mm

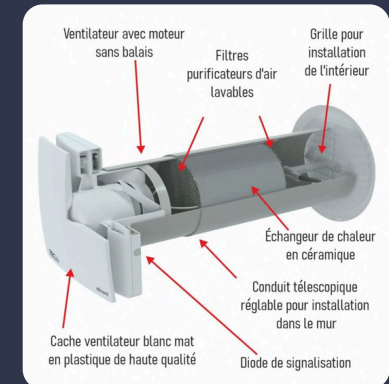
CE QUI EST INCLUS



VMC

Spécifications Techniques WMC

VMC Ventilateur décentralisé avec récupération de chaleur.
Justification de l'utilisation d'un système de ventilation décentralisé dans un système préfabriqué 2D



Toilettes et Salle d'Eau



Grohe Pack WC Bâti autoportant + WC sans bride SAT Brevis + Abattant ultra-fin softclose + Plaque chrome mat

Bati-support autoportant Grohe RAPID SL (39145000)
Swiss Aqua Technologies WC suspendu sans bride, fixations invisibles + abattant ultra-fin, softclose (BrevisRimless)
Grohe Skate Cosmopolitan Plaque de commande WC mat chromé



Meuble salle de bain 60 cm suspendu 2 tiroirs finition Bois avec vasque et miroir

Dimensions 61x48.5x46.5 cm / Caisson mélaminé blanc / 2 tiroirs avec façades décor bois / Fourni avec 2 poignées en aluminium noir
Vasque en céramique avec trop plein / Trop plein chromé
Miroir:
Dimensions: 51 x 44cm / Miroir à suspendre avec fixation métallique
Mitigeur monocommande Lavabo GROHE BauLoop - Taille S

CE QUI EST INCLUS



Toilettes et Salle d'Eau



Cabine douche Tini-Tech

Cabine de douche 1/4 de cercle 85x85x225cm

Structure en aluminium noir mat / Portes coulissantes en verre trempé 5 mm / Fond en verre trempé noir / Colonne de fond en PVC gris argent / Receveur en acrylique renforcé blanc / Fermeture magnétique / Montage sans silicone / Barre de douche avec support douchette réglable en hauteur / Douche de tête ronde pluie / Poignées chromées / Douchette à main anti-calcaire / Robinet mitigeur mécanique



Cabine douche Pionnier

Cabine de douche intégrale avec porte coulissante, verre 5 mm, Cabine de douche complète Tahiti, Schulte, 120 x 80 cm, paroi latérale à droite, ouverture vers la gauche



Chauffe-eau Électrique Plat Vertical Mural - Compatible RE2020

Chauffe-eau compact en titane de 100 litres, température maximale 80 degrés Celsius. Parfait pour les petits espaces.

Les modèles d'appareils sanitaires présentés ci-après sont donnés à titre indicatif et peuvent faire l'objet de modifications, tout en respectant les critères de qualité et de dimensionnement. Ils sont 1 pour chaque TI.

CE QUI EST INCLUS



PUZZLE
Design, Construction, Révolution

Portes et fenêtres

Fenêtres

Les deux modèles de maisons, proposent une porte-fenêtre avec serrure de sécurité



**Anthracite
similaire au
RAL 7016**

FENÊTRES

Matière: PVC

Profilé: IDEAL 4000 (5 chambres avec 2 joints)

Vitrage: Double vitrage Ug 1,1 selon DIN EN 673

Ferrures: Sécurité de base

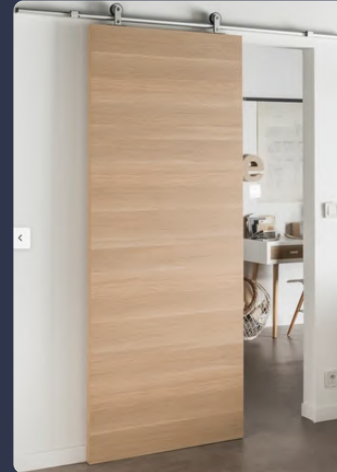
Poignées: Poignée standard, couleur argent

Couleurs: Gris anthracite (RAL 7016)

Portes



Porte intérieure
dans Pionnier
chambre et salle
d'eau



Porte intérieure
coulissante dans la
Pionnier et Tini-tech
Toilettes

Bloc-porte MDF London H.204 x l.83 cm
Chambre et salle d'eau

Porte coulissante
MDF Madrid 2, H.204 x l.73 cm
Toilettes

CE QUI EST INCLUS

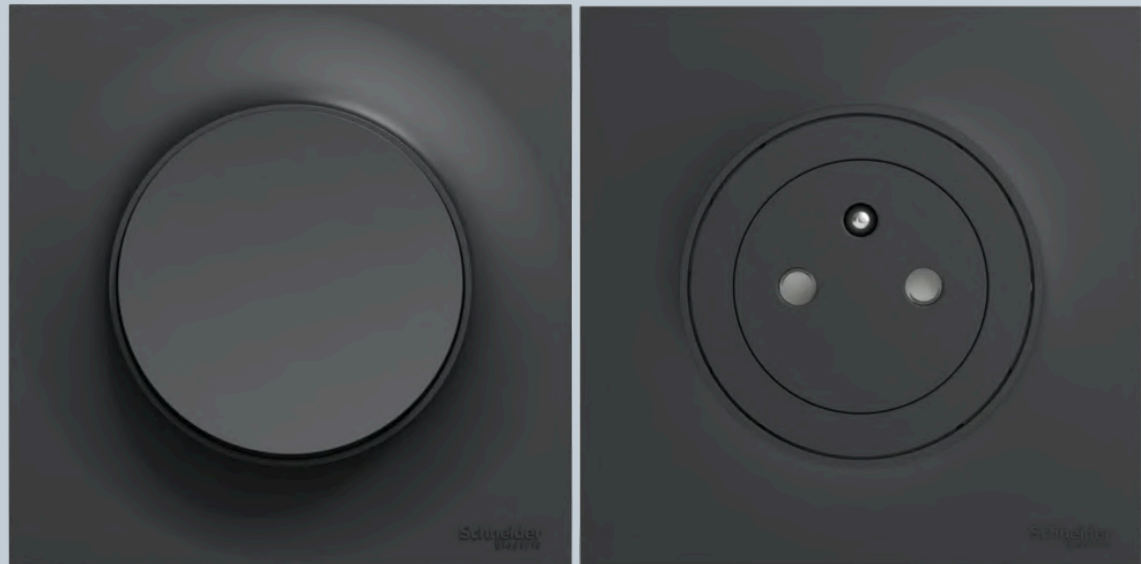


PUZZLE
Design, Construction, Révolution

Distribution électrique

Ci-dessous, le détail des prises et des points d'éclairage correspondant à chaque pièce de nos maisons

	Prise électrique	Éclairage
Salon, Salle à manger	3	4
Cuisine	4	2
Chambre	3	4
Salle d'eau	1	2



Gamme Odace par Schneider Electric

Le point fort de la gamme Odace par Schneider Electric repose sur son adaptabilité : vous pourrez changer vos plaques de finition anthracite pour une combinaison plus décorative, ou d'autres matières si vous le souhaitez. Les produits Schneider Electric sont tous testés individuellement en usine afin d'assurer une fiabilité de qualité exemplaire et une durée dans le temps.

OPTIONS



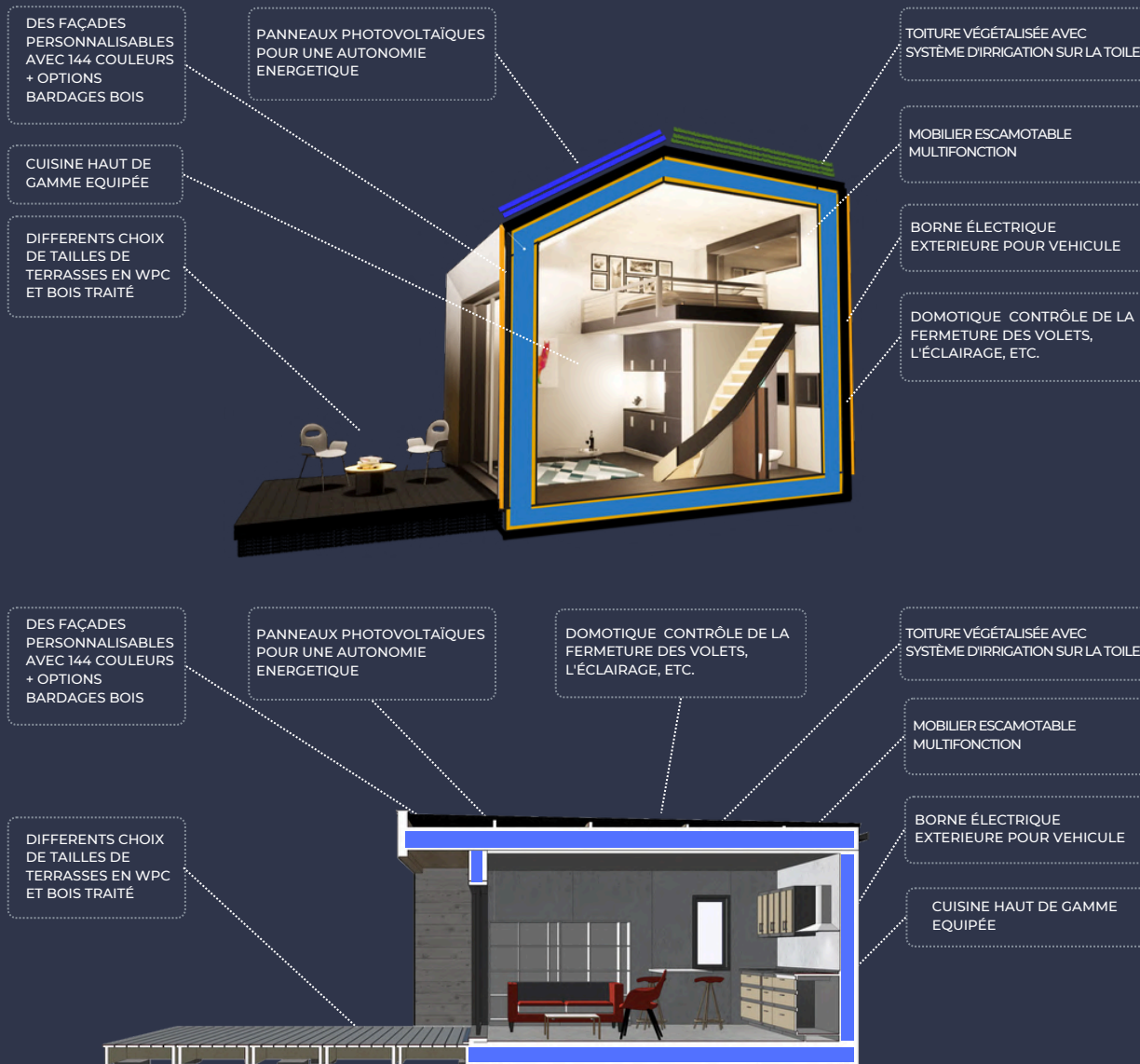
PUZZLE
Design, Construction, Révolution

LES OPTIONS

Tini-Tech et Pionnier vous donnent une variété d'éléments optionnels :

Panneaux photovoltaïques, terrasses de plain-pied, terrasses couvertes, diverses options de cuisine, domotique pour contrôler votre maison, toiture végétalisée et bien d'autres éléments personnalisables selon vos goûts, grâce à la flexibilité de notre système Puzzle en phase de conception. Options qui sont possibles aussi sur le modèle PIONNIER <https://www.tini-tech.fr/options>

LES OPTIONS POUR VOUS FAIRE PLAISIR





PUZZLE
Design, Construction, Révolution

PERSONNALISATION DE FAÇADES



Façades façon
patchwork avec
Rockpanel Colours

L'option de panneaux latéraux en bois est incluse dans le prix de l'offre.

Pour inclure des panneaux dans plus de 140 couleurs différentes avec l'option HPL (Trespa) ou ROCKPANEL, un supplément selon le table ci-dessous s'applique et le délai de livraison est prolongé de 45 jours. Ces matériaux étant commandés exclusivement auprès du fournisseur, n'hésitez pas à poser vos questions sur les différentes caractéristiques et options de ces revêtements HPD

TRESPA

	TRESPA HPL	ROCKPANEL
Façades laterales	9 600 €	7 200 €
Façade Frontale et arrière	6 800 €	5 200 €
Façades totales	16 000 €	12 000 €

OPTIONS



PANNEAUX PHOTOVOLTAÏQUES



TINI-TECH

PIONNIER

Kit 1660W

4 600 €

4 600 €

Kit 3320W

6 200 €

Batterie lithium 4,8 KWH

3 960 €

3 960 €

Nos partenaires utilisent uniquement des panneaux répondant aux plus hautes exigences de qualité :
 ⇒ monocristallins pour un meilleur rendement
 ⇒ garantie produit 25 ans
 ⇒ garantie de puissance linéaire 87% à 25 ans



BATTERIE DE STOCKAGE LITHIUM - GTX 5000

Capacité nominale 100 AH
 Tension de batterie 51.2 V
 Capacité nominale @ 25°C 5kWh
 Dimensions (Largeur x Longueur x Profondeur) 480 x 211.5 x 600mm

KIT EXTENSION 1 660 Wc

- x4** Panneaux 415 Wc EGING
- x4** Micro-onduleur Enphase - IQ8+ / 290 W
- BUS Câble et connecteurs Enphase
- Fixation tuiles - Clickfit EVO Universel ESDEC

KIT 3 320 Wc

- x8** Panneaux 415 Wc EGING
- x8** Micro-onduleur Enphase - IQ8+ / 290 W
- Monitoring box Enphase - Envoy S metered
- Câble de 20m & connecteurs inclus
- BUS Câble Enphase
- Coffret AC avec parafoudre & Q-Relay intégré
- Fixation sol ou toiture plate - Flatfix Fusion ESDEC



TERRASSES

Terrasse Composite Anthracite / Installation incluse



CARACTÉRISTIQUES TECHNIQUES

Matière : 65% farine de bois, 35% PEHD
Garantie : 15 ans contre les attaques d'insectes et champignons
Type de pose : clippée
Aspect de surface : Lisse / Rainuré
Couleur : Anthracite
Section des lambourdes : 4,5x7x200 cm

10 m ²	1 350 €
20 m ²	2 000 €
30 m ²	2 750 €

Pergola bioclimatique adossée avec led 3 x 4 m - Anthracite / Installation incluse



Structure : Aluminium.
Matière : Aluminium.
Lames : Acier.
Couleur : Anthracite.
Dimensions intérieures : 280 x 380 cm.
Hauteur : 260 cm.
Dimensions : 300 x 400 cm.
Dimensions section poteaux : 10 x 10 cm.
Épaisseur Poteaux : 12 x 4,5 cm.
Orientation des lames : 90° maximum.

3x4 m	2 490 €
3x6 m	4 980 €



PUZZLE
Design, Construction, Révolution



TOITURE VÉGÉTALISÉE

Bac Végétalisé / Installation incluse



Caractéristiques Principales :

- **Système Modulaire** : Les bacs s'assemblent facilement pour créer une couverture uniforme sans effort.
- **Installation Facile** : Peut être installé à tout moment de l'année grâce à sa conception pratique.
- **Couverture Totale** : Fournit un résultat immédiat de verdure dense dès l'installation.
- **Durabilité** : Fabriqué à partir de matériaux recyclables, robustes, et conçus pour durer.
- **Gestion de l'Eau** : Excellente rétention d'eau qui minimise les besoins d'irrigation et maintient la végétation saine.
- **Stabilité** : Ne rétrécit pas après la pose, garantissant une surface homogène et esthétique

Tini-Tech	2490 €
Pionnier	4 180 €



AUTRES OPTIONS

Prix sur demande



MOBILIER ESCAMOTABLE

Avec ses options multifonctions, bureau et TV, vous pouvez optimiser l'espace de manière intelligente et esthétique.



CUISINE HAUT DE GAMME

La très haute qualité de ses matériaux et revêtements fait que sa durée de vie dépasse largement celle d'une cuisine normale.



BORNE ÉLECTRIQUE

Disposer d'une borne électrique chez soi est avant tout une question de liberté. Avec l'option "Panneaux photovoltaïques" votre véhicule est chargé quand vous en avez besoin. Au meilleur prix. Les prévisions d'ensoleillement et le commutation dynamique des phases optimisent la recharge à l'énergie solaire.



AUTRES OPTIONS

Prix sur demande



DOMOTIQUE

Elle permet d'apporter des solutions pratiques pour faciliter votre quotidien en matière de confort, de sécurité, et de pilotage de l'électroménager.

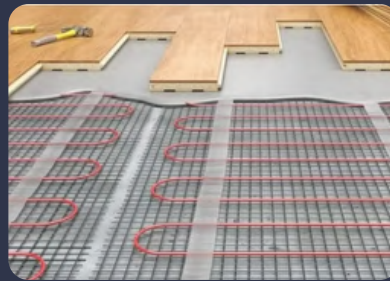
Quels sont les avantages de la domotique ?

Elle est à la carte, selon vos envies et besoins.

Une maison domotique, c'est votre confort garanti.

Avec elle, c'est simple de réaliser des économies d'énergie.

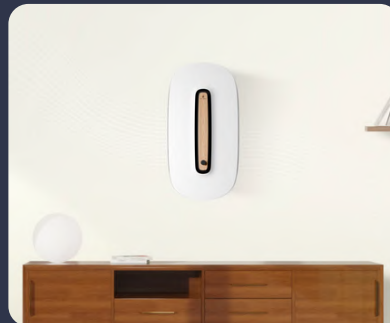
Votre sécurité est optimisée.



CHAUFFAGE AU SOL

Il permet une diffusion homogène de la chaleur dans l'ensemble de votre TINI-TECH (28 degrés maximum), évitant ainsi les zones froides.

Grâce à lui, vous pouvez marcher pieds nus chez vous, dans toutes les pièces de la maison, et en toute saison !



RAFRAÎCHISSEUR ADIABATIQUE

100% français. Le système de refroidissement consomme jusqu'à 5 fois moins qu'une climatisation traditionnelle, grâce à une technologie innovante. Profitez d'un confort optimal tout en faisant un geste pour l'environnement. Plus besoin de compresseur ni d'unité extérieure.

INVESTISSEMENT LOCATIF



PUZZLE
Design, Construction, Révolution

Données disponibles concernant les locations Airbnb à Périgueux et Sarlat-la-Canéda :

Périgueux :

Nombre d'annonces actives :

En 2024, environ 700 logements étaient disponibles sur Airbnb à Périgueux.

Taux d'occupation :

Le taux d'occupation moyen était de 49 %, ce qui correspond à environ 179 nuits louées par an.

Tarif journalier moyen :

Le prix moyen par nuitée était de 81 €.

Revenu annuel moyen :

Les hôtes à Périgueux ont généré un revenu annuel moyen d'environ 5 900 €.

Sarlat-la-Canéda :

Nombre d'annonces actives :

En 2024, environ 1 300 logements étaient disponibles sur Airbnb à Sarlat-la-Canéda.

Taux d'occupation :

Le taux d'occupation moyen était de 60 %, soit environ 219 nuits louées par an.

Tarif journalier moyen :

Le prix moyen par nuitée était de 99 €.

Revenu annuel moyen :

Les hôtes à Sarlat-la-Canéda ont généré un revenu annuel moyen d'environ 19 000 €.

Optimisez votre patrimoine et générez un revenu supplémentaire garanti grâce à l'investissement locatif avec nos solutions Puzzle.

Selon le tableau de simulation, un revenu mensuel de 900€ à 1200€ est envisageable, avec une gestion complète par notre service de conciergerie (gestion Airbnb, annonces). Ce revenu peut atteindre 1500€ si vous gérez vous-même la location. De plus, une fois le prêt remboursé après 20 ans, vos revenus locatifs augmenteront d'environ 400€, assurant ainsi un revenu minimal à vie

CASH FLOW POUR UN INVESTISSEMENT LOCATIF - TINI TECH OU PIONNIER

	Location Airbnb	Location meublée
Apport	10.000 €	10.000 €
Montant de l'investissement	50.000 €	65.000 €
Travaux	15.000 €	15.000 €
Montant emprunté	55.000 €	70.000 €
Durée de l'emprunt (années)	20	20
Taux	3,3%	3,3%
Mensualité	-313 €	-399 €
Coût mensualité / an	-3.760 €	-4.786 €
Loyer mensuel	2.000 €	700 €
Charges mensuelles + foncier + gestion (25% du CA en Airbnb ou 8% du CA en meublé)	-650 €	-206 €
cash flow (Loyer - mensualité - charges)	1.037 €	95 €



PUZZLE

Design, Construction, Révolution

TINI-TECH

PIONNIER